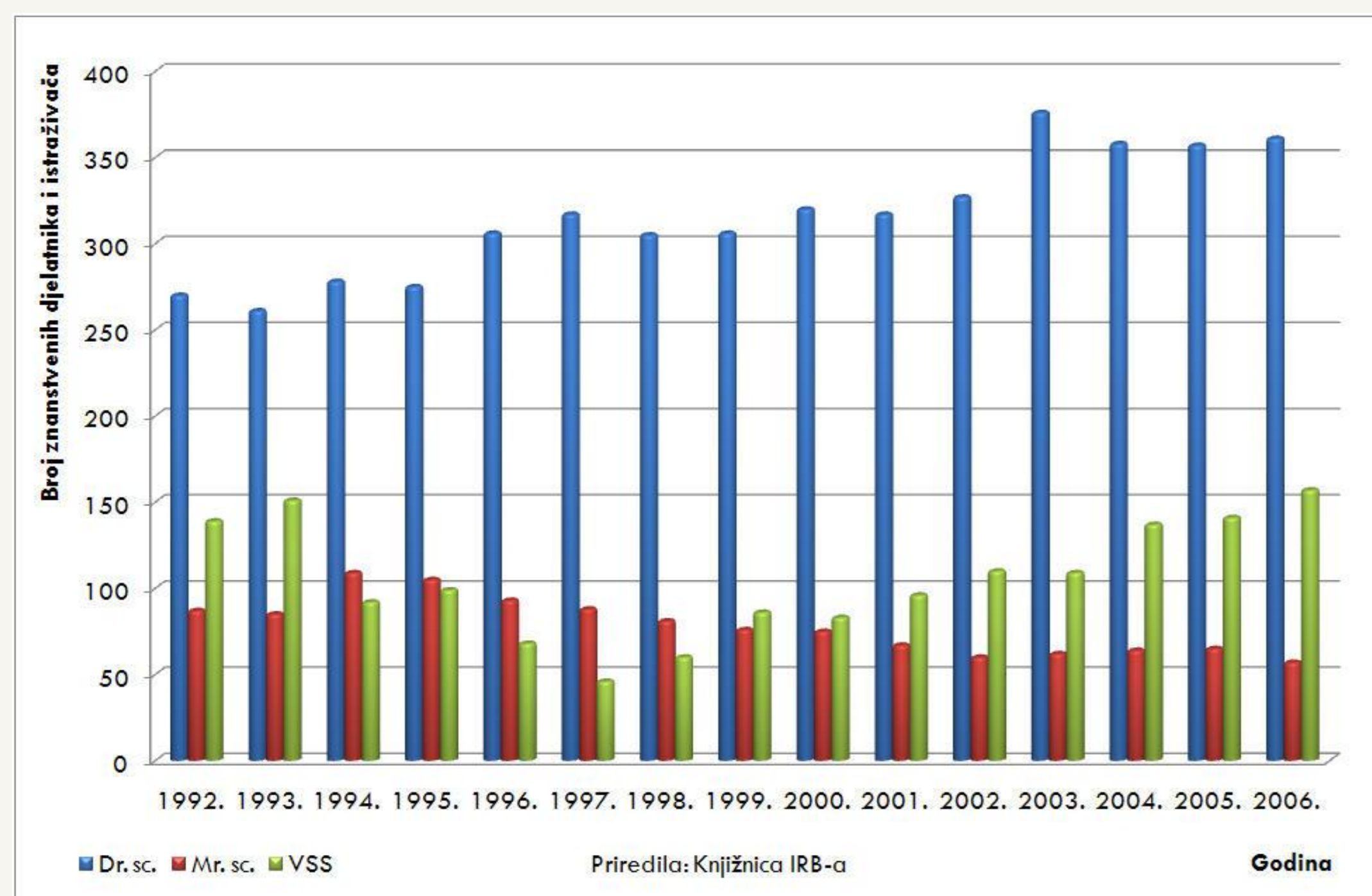
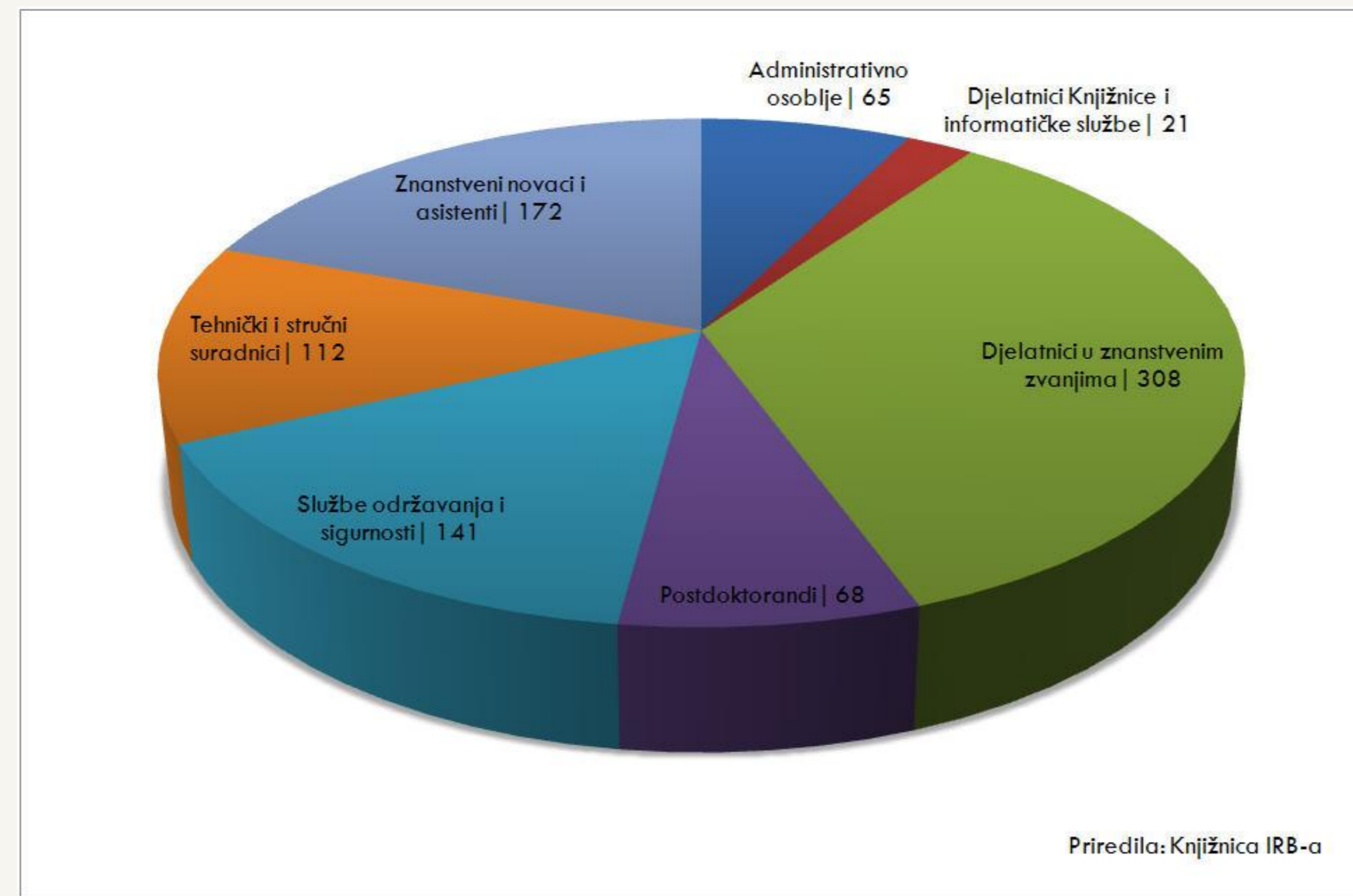


Statistički pokazatelji o djelatnicima i znanstvenoj produktivnosti Instituta Ruđer Bošković

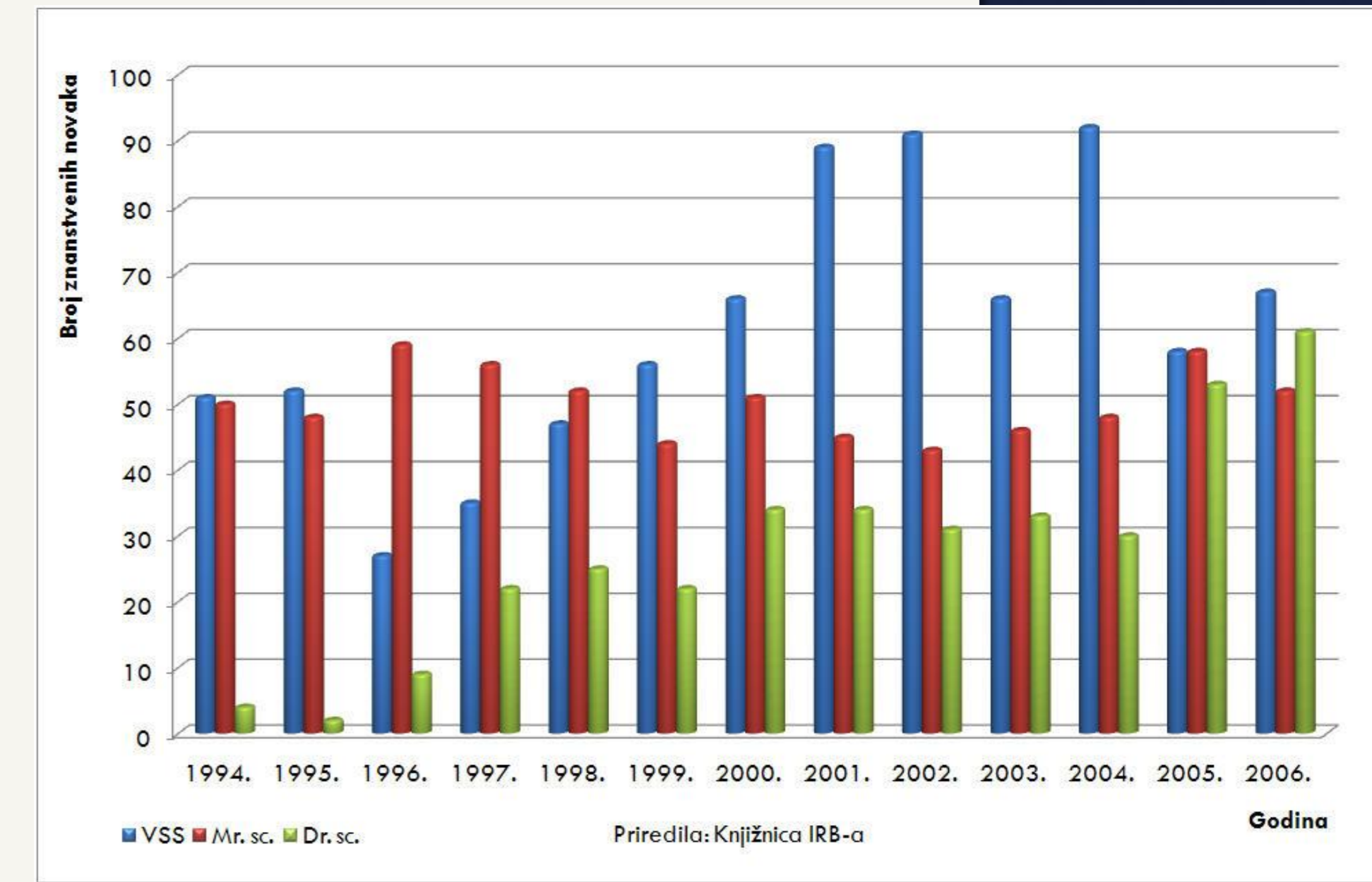
Statistički podaci o djelatnicima Instituta Ruđer Bošković



Broj znanstvenih djelatnika i istraživača IRB-a prema akademskom stupnju obrazovanja od 1992. do 2006. godine.
Izvor podataka: GI IRB-a.

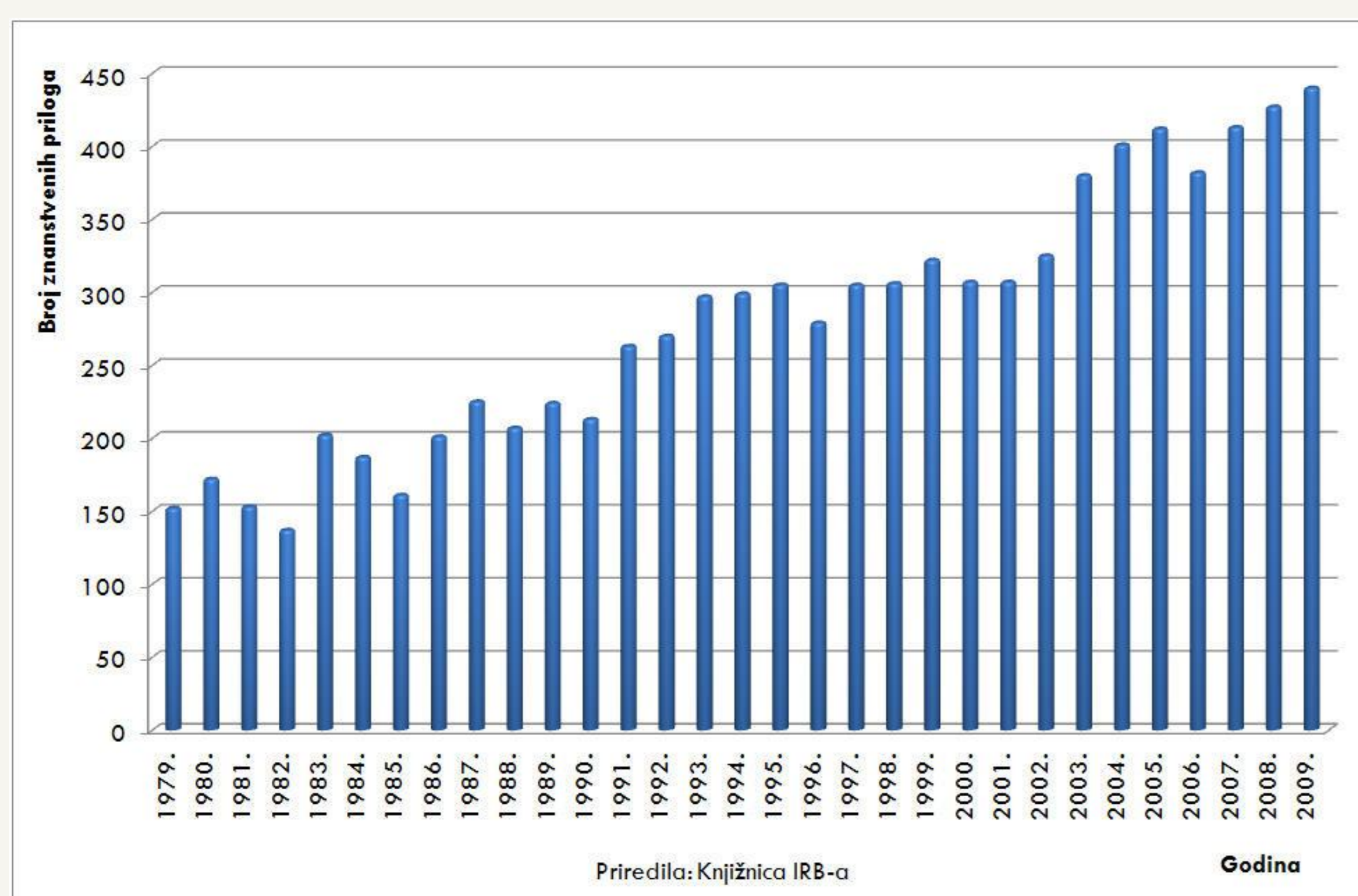


Broj zaposlenika IRB-a na dan 31.12.2009. po pojedinim kategorijama zaposlenika.
Izvor podataka: RBI Annual Report 2009.

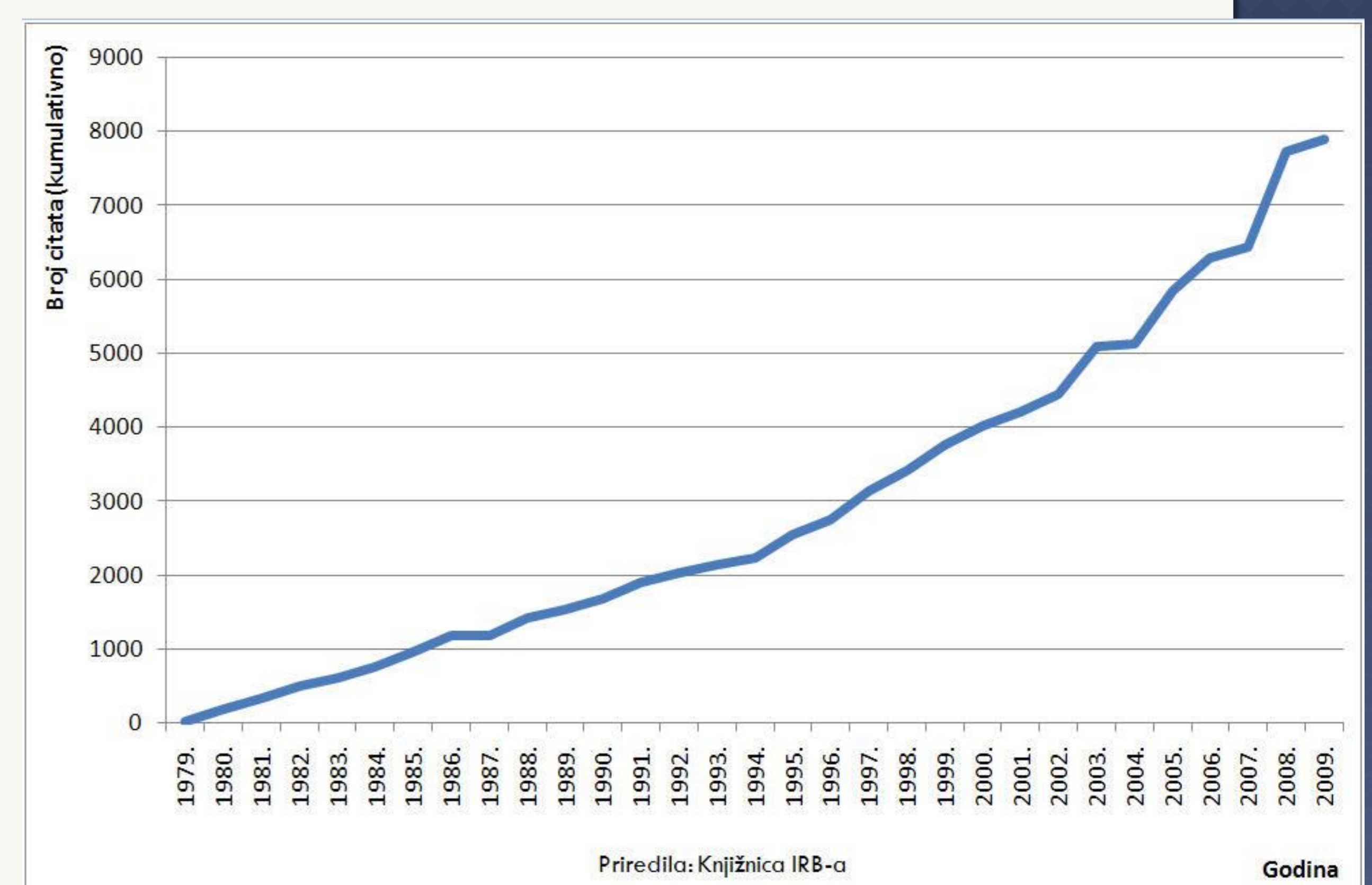


Broj znanstvenih novaka na IRB-u prema akademskom stupnju obrazovanja u razdoblju od 1994. do 2006. godine.
Izvor podataka: GI IRB-a.

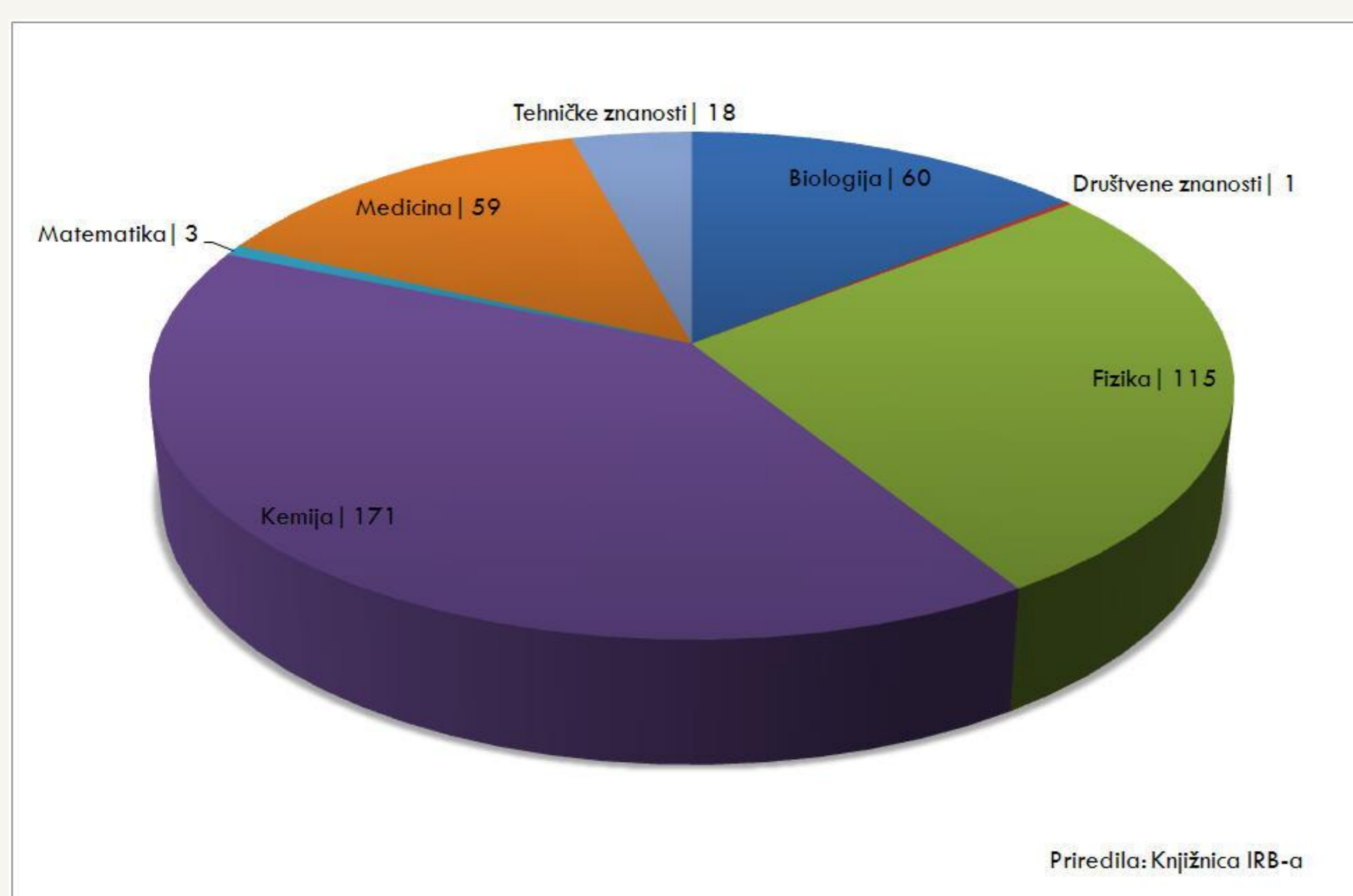
Statistički pokazatelji o znanstvenoj produktivnosti Instituta Ruđer Bošković



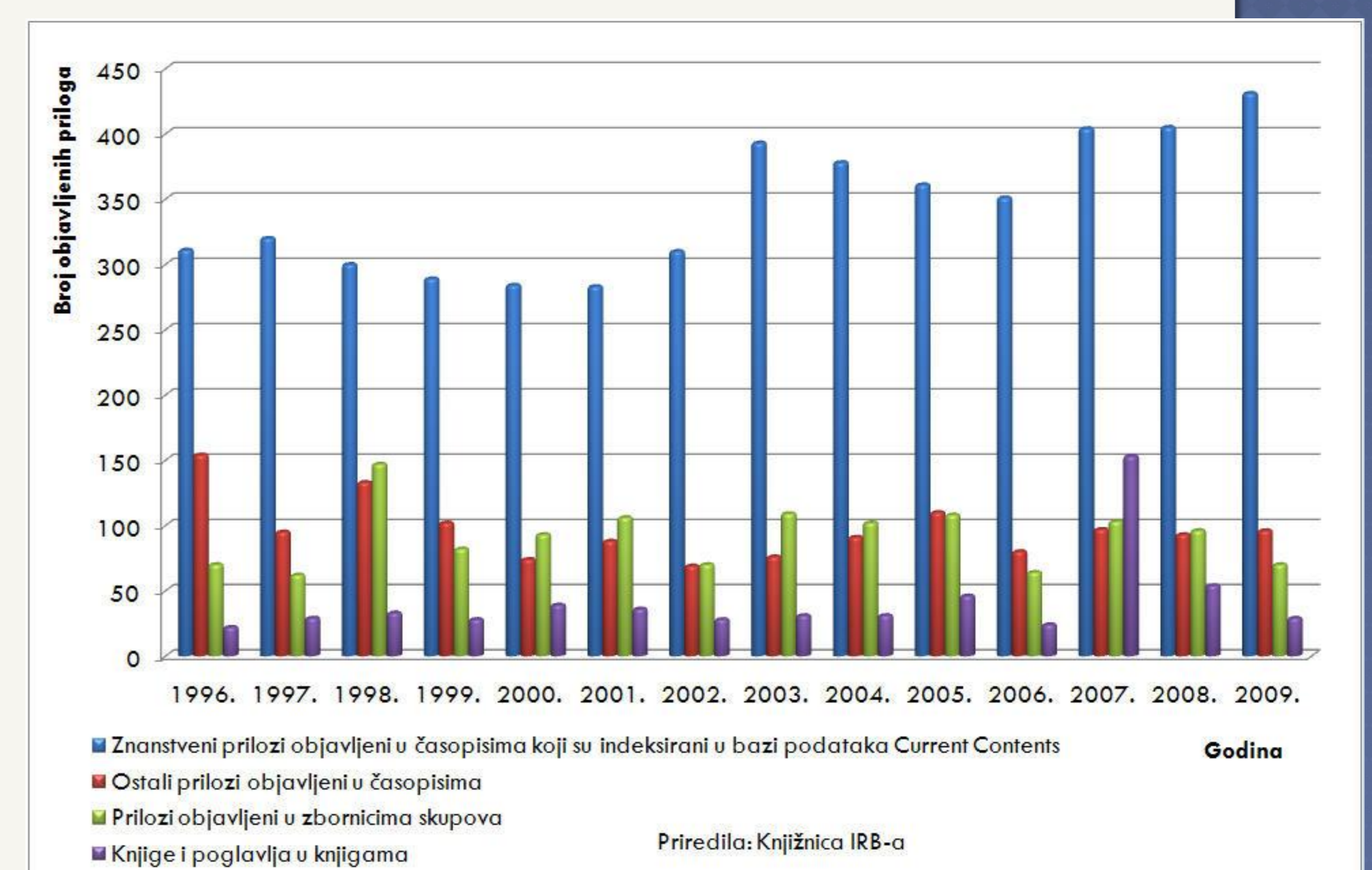
Broj znanstvenih priloga¹ objavljenih u časopisima koji su indeksirani u bazi podataka Web of Science, a objavljeni su s adresom IRB-a u razdoblju od 1979. do 2009. godine.
Izvor podataka: Web of Science (21.1.2010.).



Kretanje ukupnog broja citata koje su znanstveni priloga¹ objavljeni s adresom IRB-a od 1979. do 2009. godine dobili do 21. siječnja 2010.
Objašnjenje grafikona: Broj citata u određenoj godini govori koliko su puta u toj godini citirani svi znanstveni priloga objavljeni s IRB-ovom adresom do te godine. Podaci o citiranosti su ažurni s 21. siječnjem 2010. godine.
Izvor podataka: Web of Science (21.1.2010.).



Broj objavljenih znanstvenih priloga s adresom IRB-a u 2008. godini u časopisima koji su indeksirani u bazi podataka Web of Science po pojedinim znanstvenim područjima/poljima.
Izvor podataka: Web of Science (21.1.2010.).



Broj priloga koje su djelatnici IRB-a objavili u razdoblju od 1996. do 2009. godine.
Izvor podataka: GI IRB-a (1996. – 2007.); CROSB (2008. – 2009.).

¹Pod znanstvene priloge se ubrajaju sljedeće vrste priloga (prema klasifikaciji iz WoS-a): article, letter, note, proceedings paper i review.