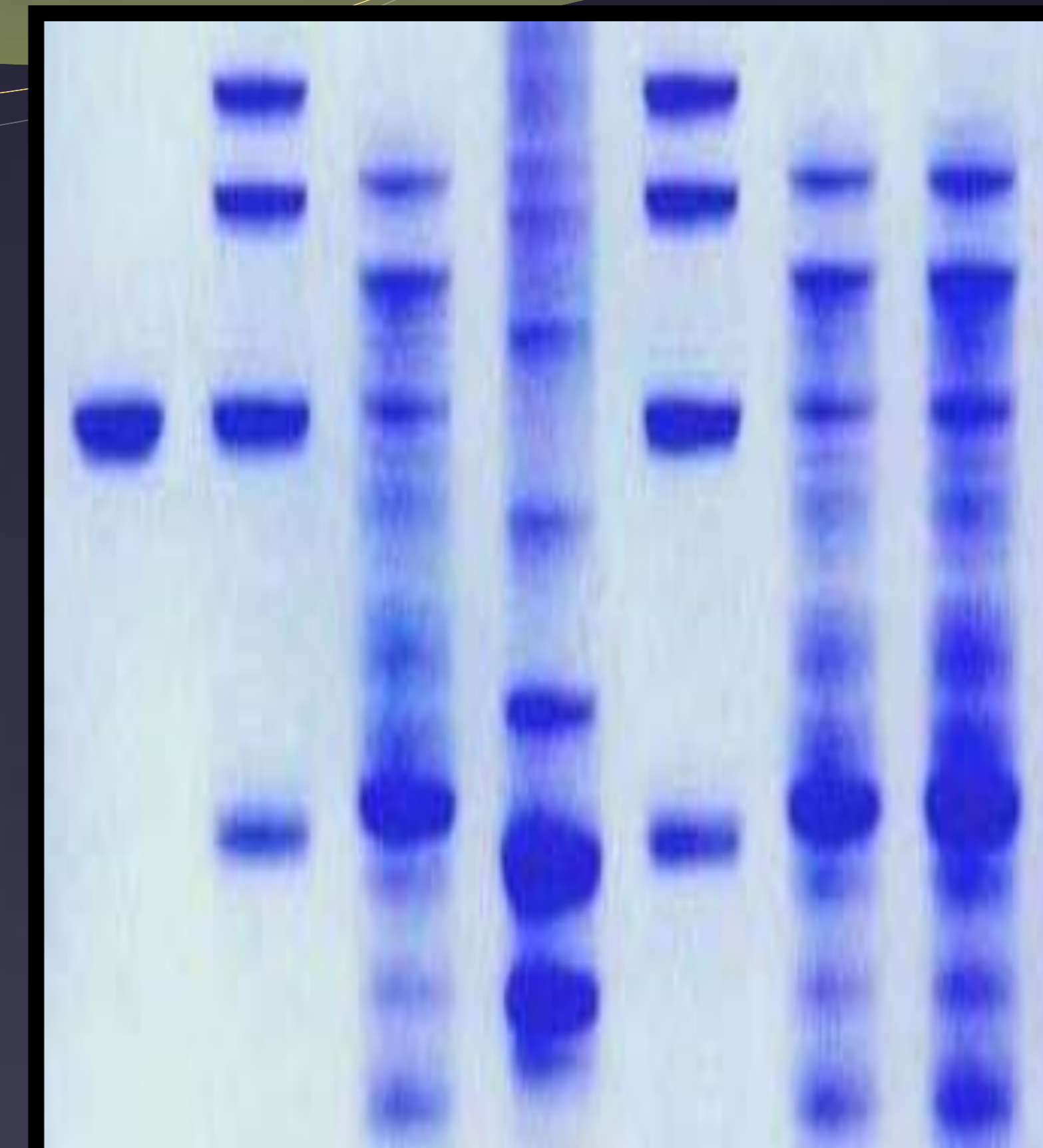
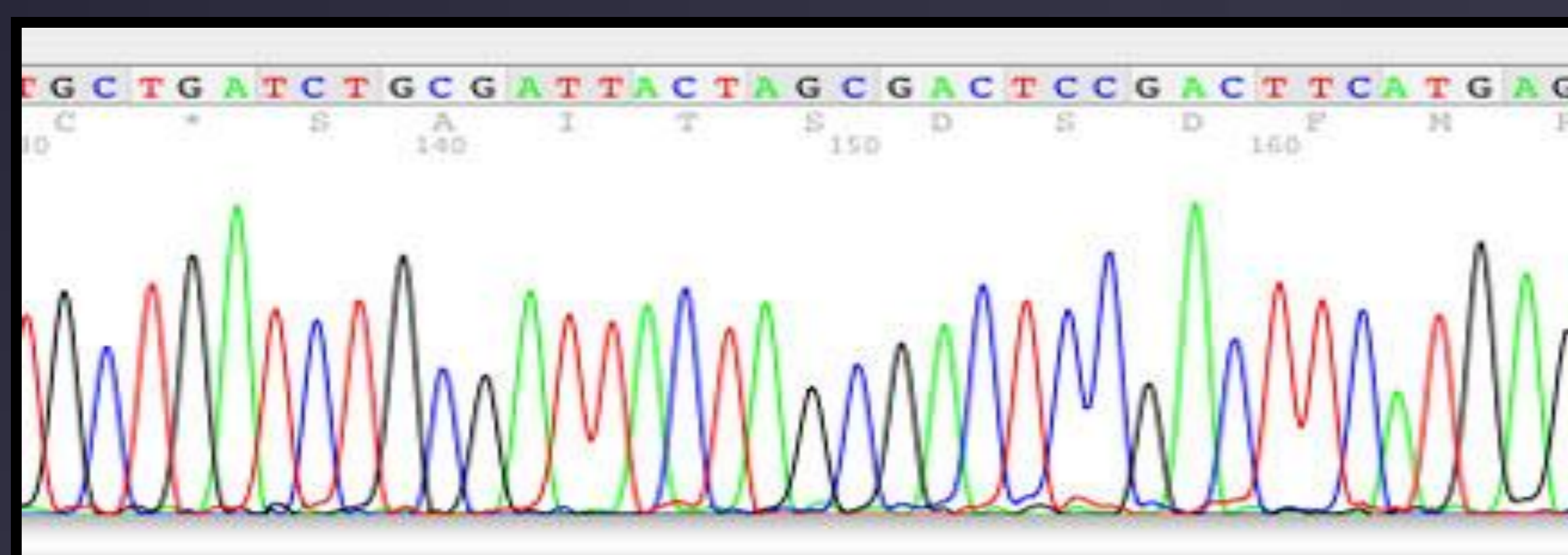


➤ Istraživanje mutacija i polimorfizama u genima vezanim uz nastanak i širenje raka

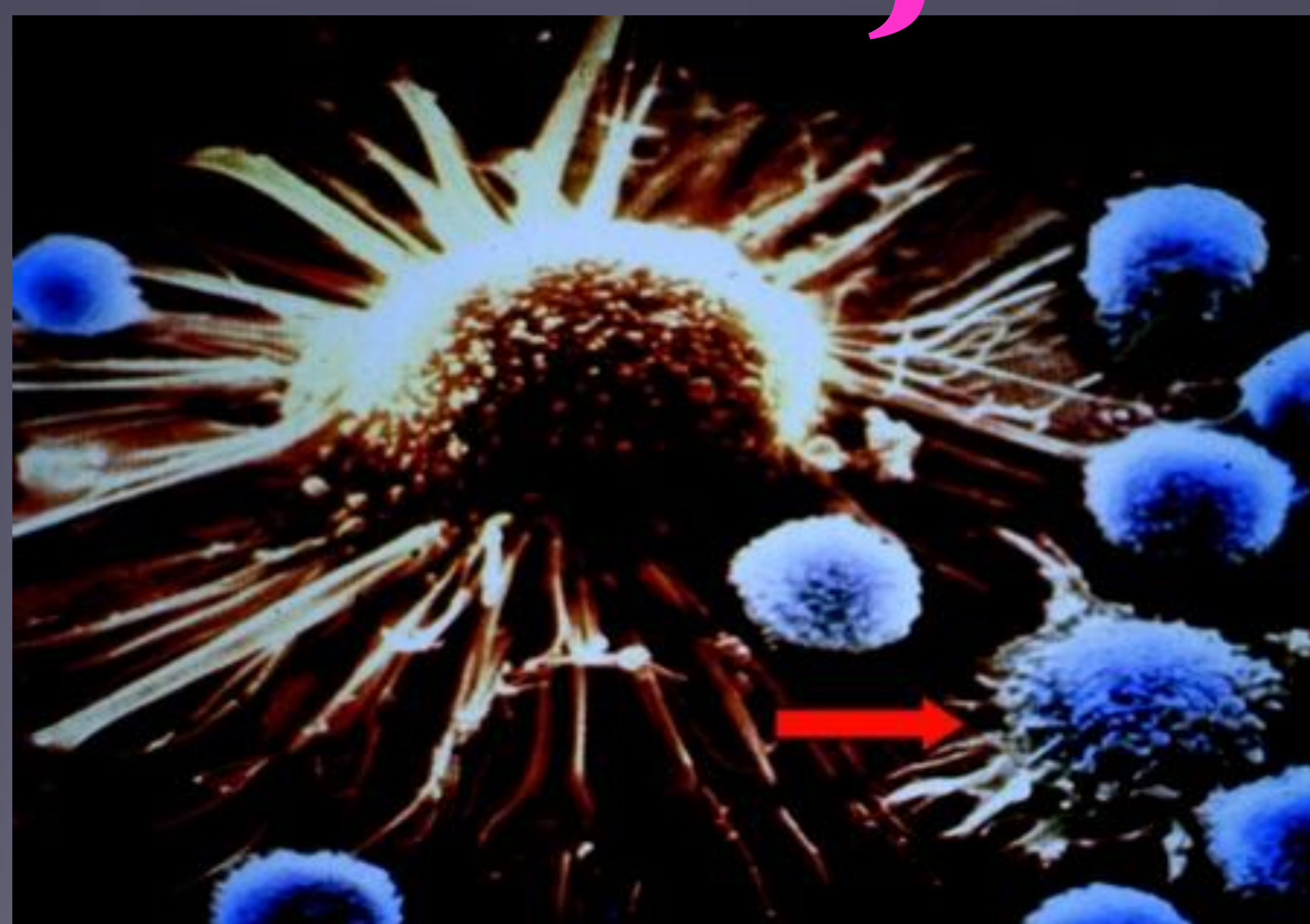
➤ Istraživanje proteina i puteva prijenosa signala vezanih uz nastanak i širenje raka



NA RAZINI DNA

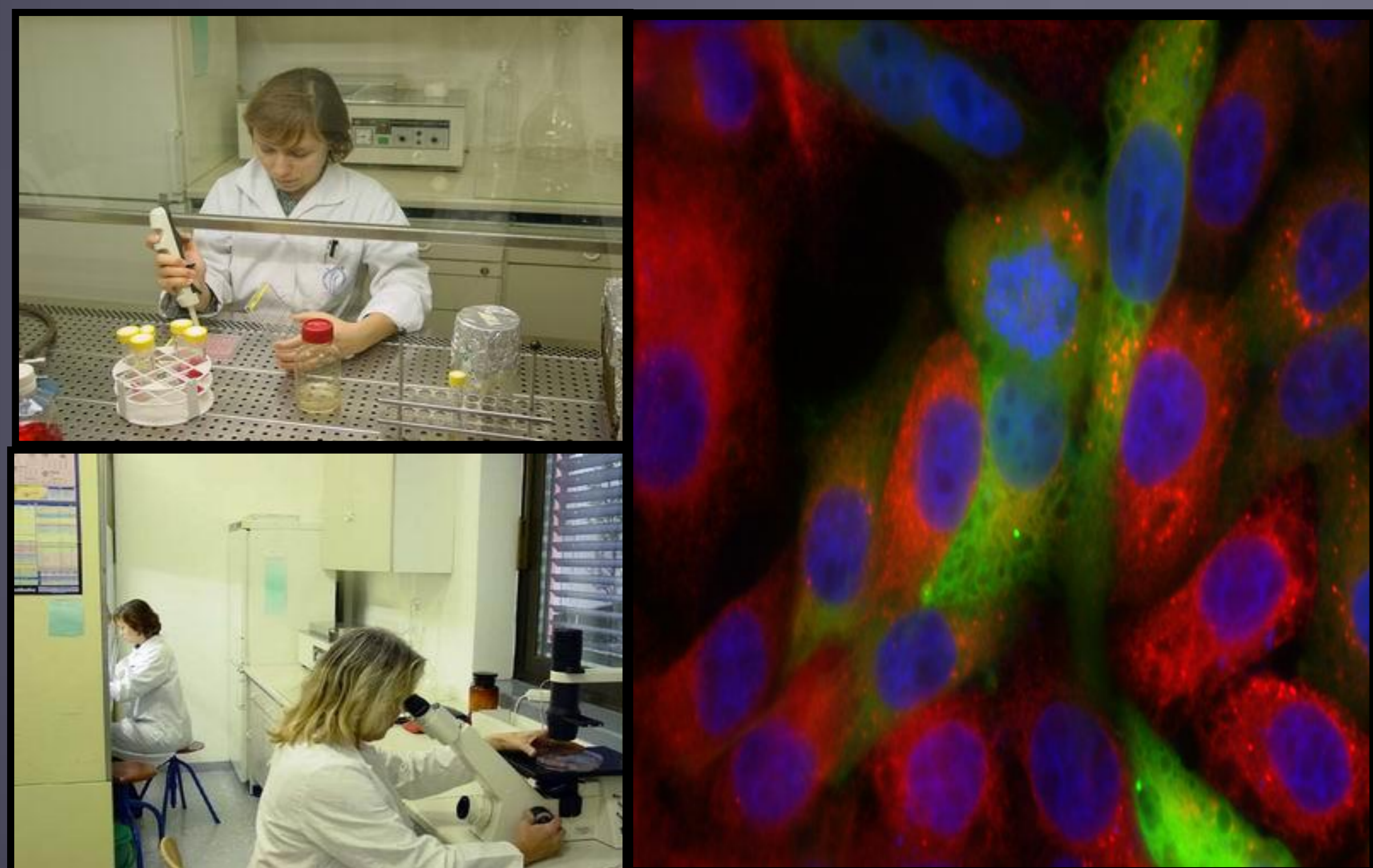
NA RAZINI PROTEINA

KAKO ISTRAŽUJEMO RAK?



NA RAZINI STANICE

MODELNI ORGANIZMI



- Rad s linijama stanica tumora
- Istraživanje smještaja proteina u stanici
- Testiranje protutumorskih lijekova

- Modelni organizmi služe za istraživanje uloge imunološkog odgovora cijelog organizma u liječenju ili razvoju tumora